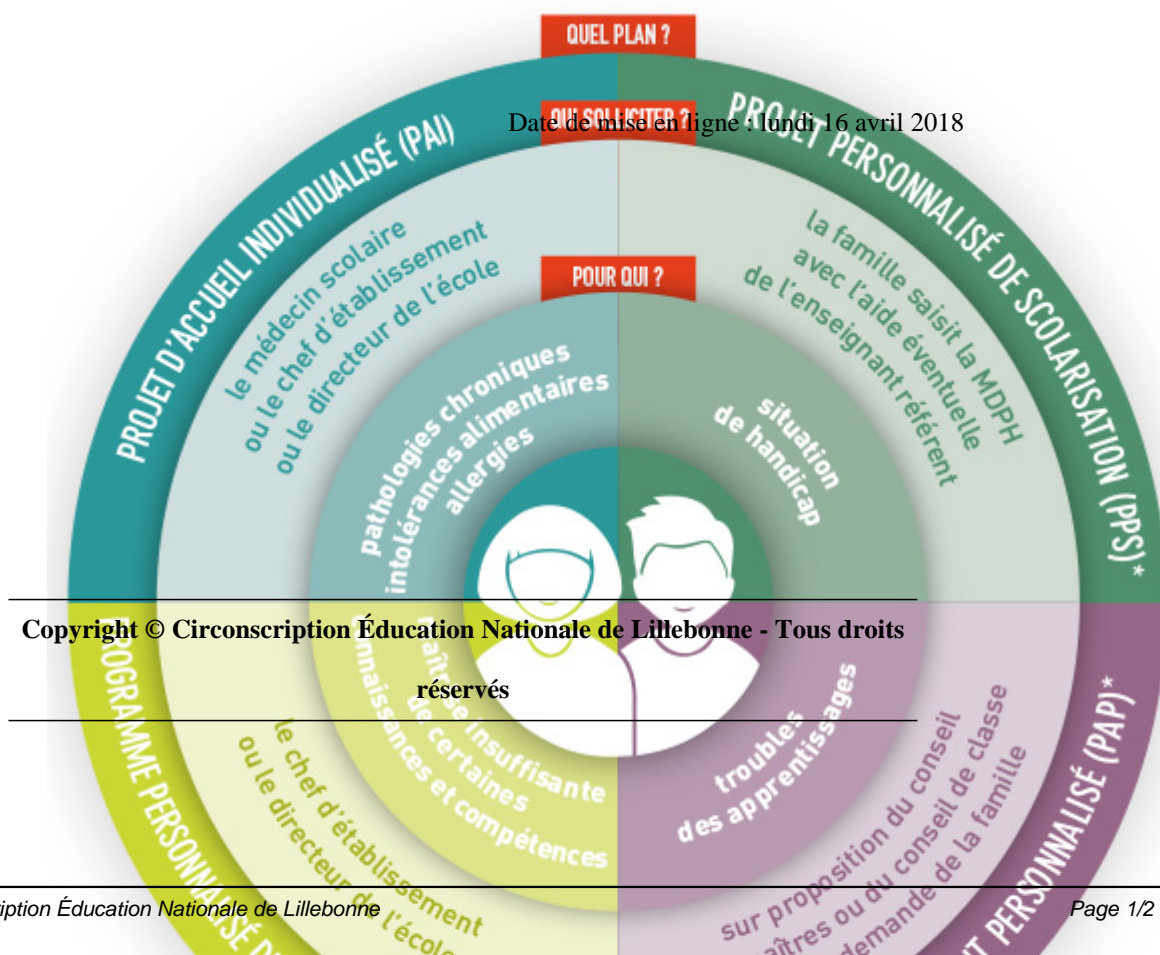


Les troubles du langage et des apprentissages

- Difficulté scolaire - TSA / TSL -



Le Réseau de Santé Pédiatrique NormanDys a pour finalité d'améliorer la prise en charge des enfants et adolescents de 0 à 20 ans présentant des troubles neurodéveloppementaux : troubles du langage et des apprentissages (dysphasies, dyslexies-dysorthographies, dyspraxies, troubles du raisonnement logicomathématiques) troubles du spectre autistique, autres (précocité, TDAH...) et/ou des pathologies chroniques (asthme sévère, mucoviscidose, diabète insulino-dépendant, hémophilie et maladie de Willebrandt, épilepsies instables, pathologies inflammatoires ostéo-articulaires et maladies inflammatoires chroniques du tube digestif...) en concertation avec le médecin traitant et/ou le pédiatre.

A ce jour, il couvre en Normandie les départements du Calvados, de la Manche et de l'Orne et prochainement l'Eure et la Seine Maritime.

Le site [NORMANDYS](#) s'adresse aux professionnels de santé et aux enseignants.

La lecture de deux brochures est conseillée car elles présentent des piste d'aménagements pédagogiques pour une meilleure prise en compte des difficultés

- [Les troubles du langage oral](#)
- [Les troubles du langage écrit](#)
 - ▶ > dépistage, diagnostic et aménagements scolaires

Relai en circonscription : Mme Quevaine, maître E
valerie.quevaine@ac-rouen.fr